



OBEC SKUHROV NAD BĚLOU

Obecně závazná vyhláška obce Skuhrov nad Bělou

č. 8/2017,

o zákazu konzumace alkoholických nápojů na některých veřejných prostranstvích

Zastupitelstvo obce Skuhrov nad Bělou se na svém zasedání dne 27. června 2017 usnesením č.... usneslo vydat na základě ustanovení § 10 písm. a) a ustanovení § 84 odst. 2 písm. h) zákona č. 128/2000 Sb., o obcích (obecní zřízení), ve znění pozdějších předpisů, tuto obecně závaznou vyhlášku:

Článek 1 Předmět a cíl

- 1) Cílem této obecně závazné vyhlášky je vytvoření opatření směřujících k zabezpečení místních záležitostí veřejného pořádku jako stavu, který umožňuje pokojné soužití občanů i návštěvníků obce Skuhrov nad Bělou, a současně vytváření příznivých podmínek pro život a zlepšování estetického vzhledu obce.
- 2) Předmětem této obecně závazné vyhlášky je regulace činnosti, která by mohla narušit veřejný pořádek v obci, být v rozporu s dobrými mravy, ohrožovat vytváření příznivých podmínek pro život obyvatel obce a poškozovat estetický vzhled obce.
- 3) Činností, která by mohla narušit veřejný pořádek, být v rozporu s dobrými mravy, ohrožovat vytváření příznivých podmínek pro život a poškozovat estetický vzhled obce je konzumace alkoholických nápojů na veřejném prostranství nebo zdržování se s otevřenou lahví nebo jinou nádobou obsahující alkoholický nápoj na veřejném prostranství (dále jen „konzumace alkoholických nápojů“).

Článek 2 Vymezení pojmů

- 1) Veřejným prostranstvím jsou všechna náměstí, ulice, tržiště, chodníky, veřejná zeleň, parky a další prostory přístupné každému bez omezení, tedy sloužící obecnému užívání, a to bez ohledu na vlastnictví k tomuto prostoru.¹
- 2) Alkoholickým nápojem se rozumí lihovina, víno a pivo; alkoholickým nápojem se rozumí též nápoj, který není uveden ve větě první, pokud obsahuje více než 0,5 objemového procenta alkoholu.²

¹ § 34 zákona č. 128/2000 Sb., o obcích (obecní zřízení), ve znění pozdějších předpisů

² § 2 písm. f) zákona č. 65/2017 Sb., o ochraně zdraví před škodlivými účinky návykových látek.

Článek 3

Zákaz konzumace alkoholických nápojů na některých veřejných prostranstvích

- 1) Zakazuje se konzumace alkoholických nápojů na veřejných prostranstvích vymezených a graficky znázorněných v příloze č. 1 této obecně závazné vyhlášky.
- 2) Zakazuje se konzumace alkoholických nápojů na všech autobusových zastávkách³ a ve vzdálenosti 30 m od nich.

Článek 4

Výjimky

- 1) Zákaz konzumace alkoholických nápojů na veřejném prostranství se nevztahuje:
 - a) na dny 1. ledna a 31. prosince,
 - b) na restaurační zahrádky a předzahrádky, které jsou součástí provozoven, kde je provozována hostinská činnost⁴.
- 2) Rada obce může na základě žádosti⁵ udělit výjimku ze zákazu konzumace alkoholických nápojů stanoveného v článku 3 odst. 1 a 2 této obecně závazné vyhlášky.

Článek 5

Zrušovací ustanovení

Touto obecně závaznou vyhláškou se ruší obecně závazná vyhláška obce Skuhrov nad Bělou č. 6/2017, o zákazu konzumace alkoholických nápojů na některých veřejných prostranstvích ze dne 27. března 2017.

Čl. 6

Účinnost

Tato obecně závazná vyhláška nabývá účinnosti patnáctým dnem po dni vyhlášení.

Milan Bárta
starosta



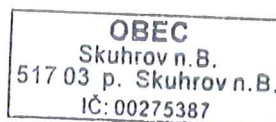
Bc. Vladimír Bukovský
místostarosta



Vyvěšeno dne: 28.6.2017

Sejmuto dne:

Zveřejnění bylo shodně provedeno na elektronické úřední desce.



³ viz § 18 zákona č. 111/1994 Sb., o silniční dopravě, ve znění pozdějších předpisů

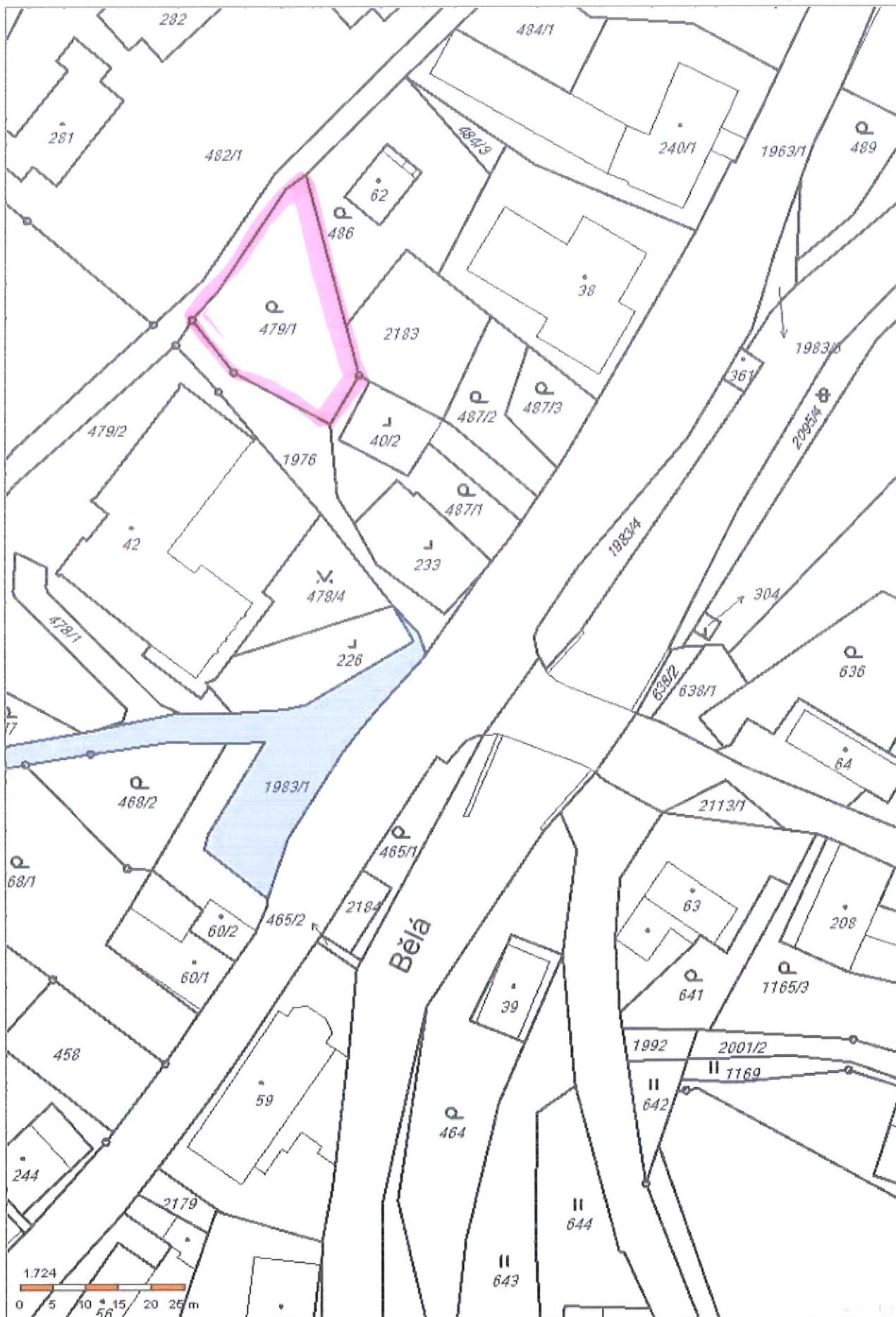
⁴ zákon č. 455/1991 Sb., o živnostenském podnikání, ve znění pozdějších předpisů a nařízení vlády č. 278/2008 Sb., o obsahových náplních jednotlivých živností, ve znění pozdějších předpisů

⁵ § 37 a § 45 zákona č. 500/2004 Sb., správní řád, ve znění pozdějších předpisů

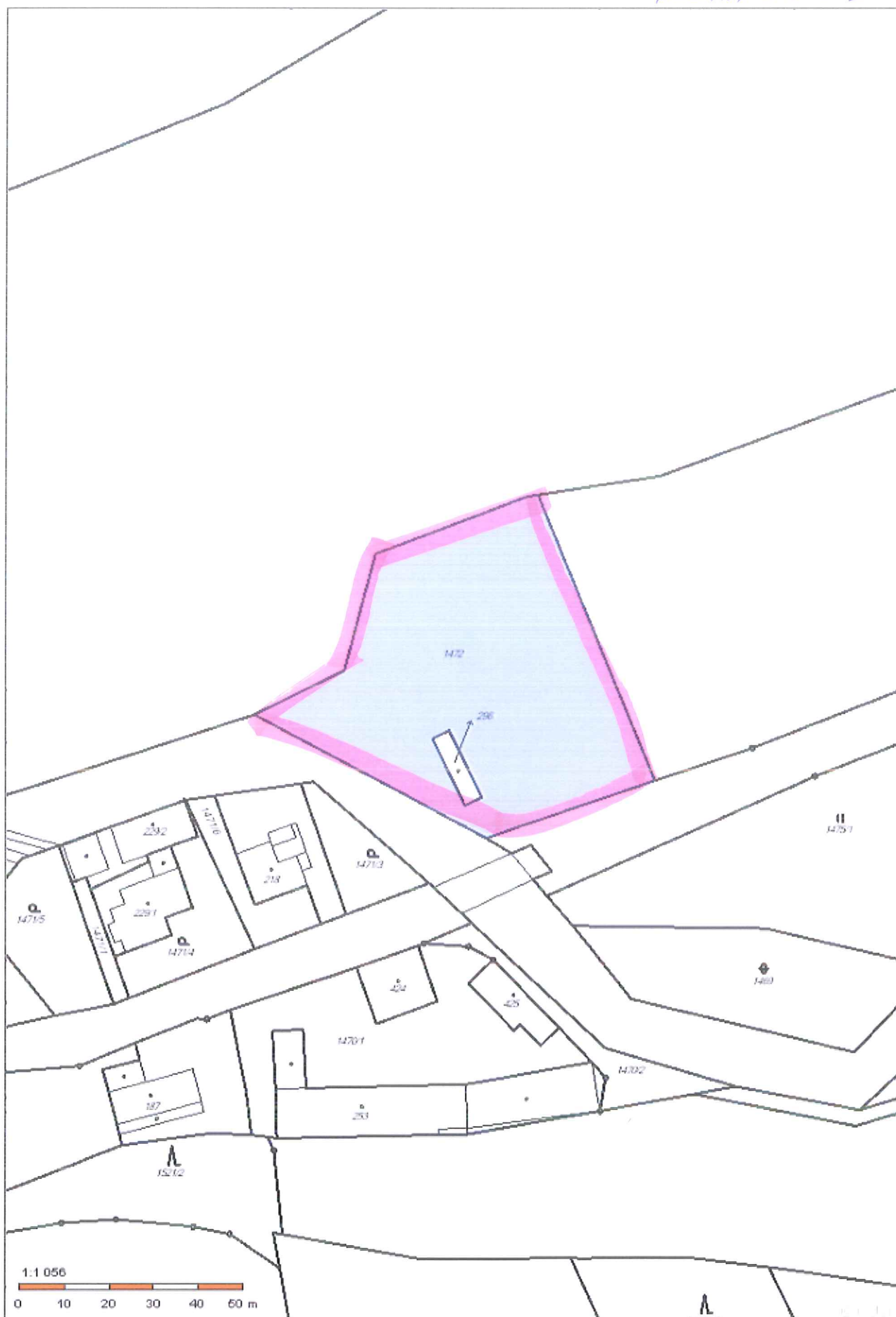
Příloha č. 1 k obecně závazné vyhlášce č. 8/2017, o zákazu konzumace alkoholických nápojů

- 1) parc.č. 479/1 – příloha č. 1.1,
- 2) parc.č. 1472 – příloha č. 1.2,
- 3) st. parc.č. 361, část parc.č. 1983/1 – příloha č. 1.3,
- 4) parc.č. 457/3, 457/4, část parc. č. 1953/1 – příloha č. 1.4,
- 5) parc.č. 478/4, st. p.č. 226 – příloha č. 1.5,
- 6) p.č. 448/1, parc.č. 1980/4 – příloha č. 1.6,
- 7) vyznačená část parc.č. 1963/1 – příloha č. 1.7,
- 8) parc.č. 492, 493, 604/6, 2111/5 – příloha č. 1.8,

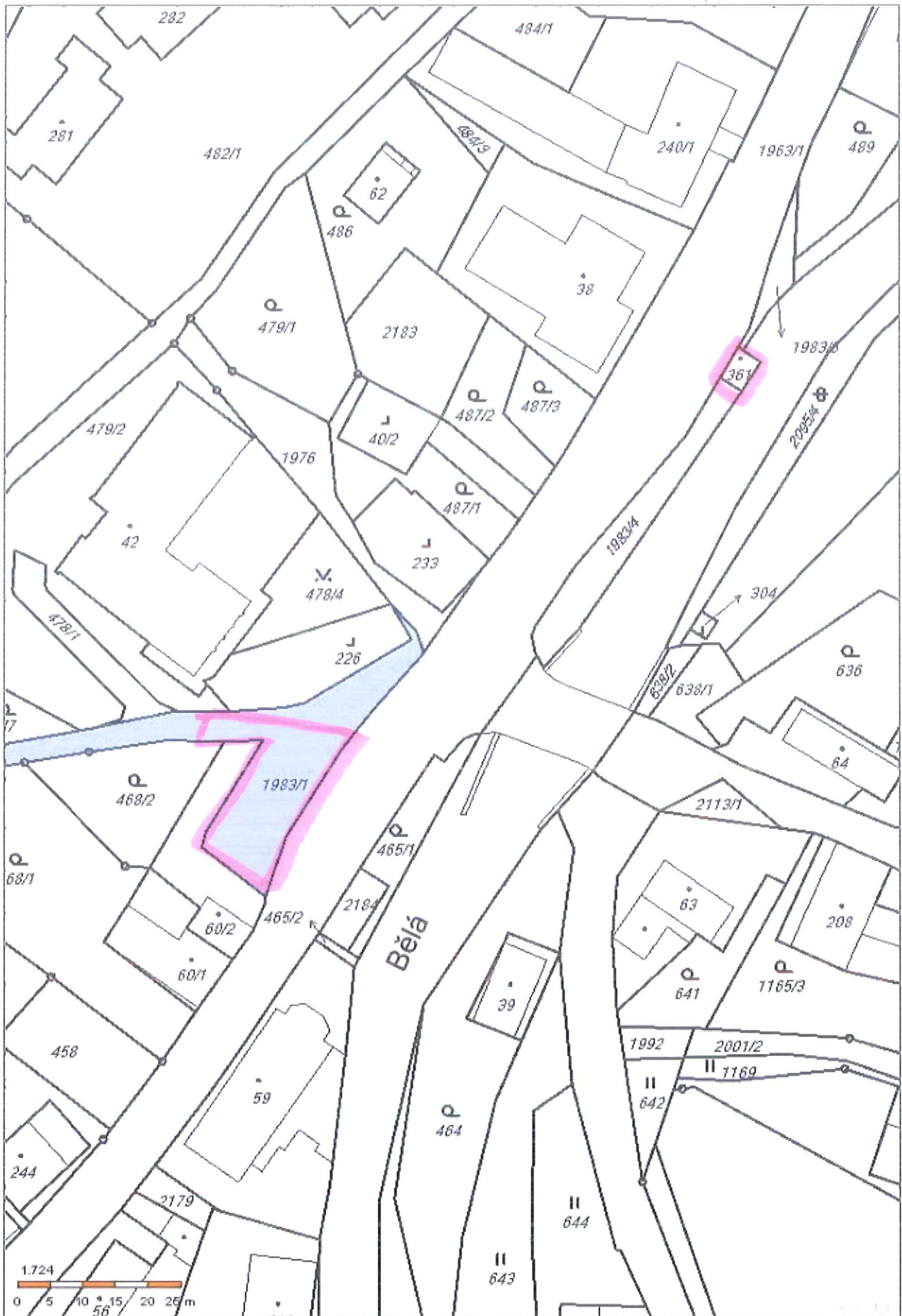
Priloha č. 1.1.



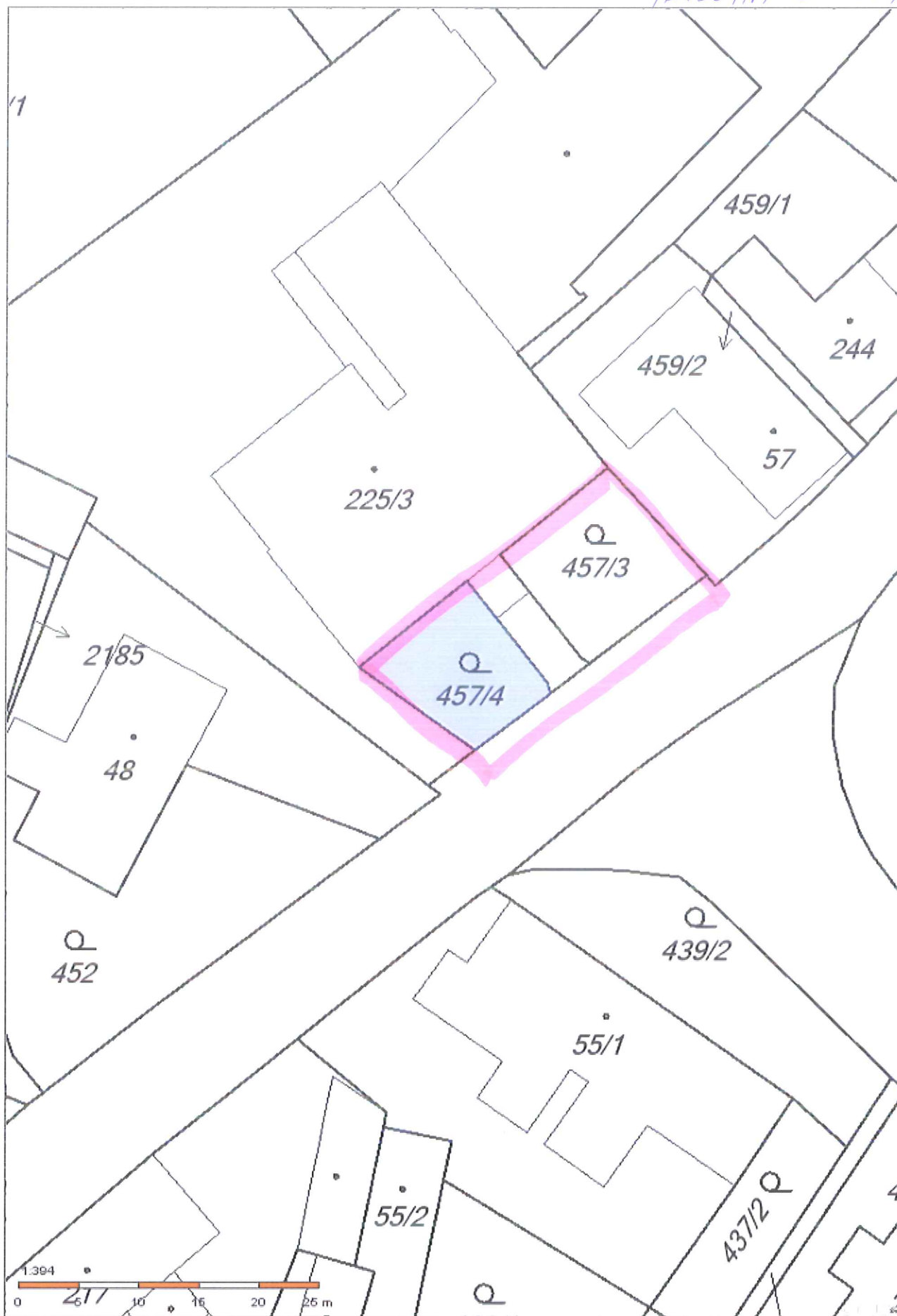
PRÍLOHA č. 1.2



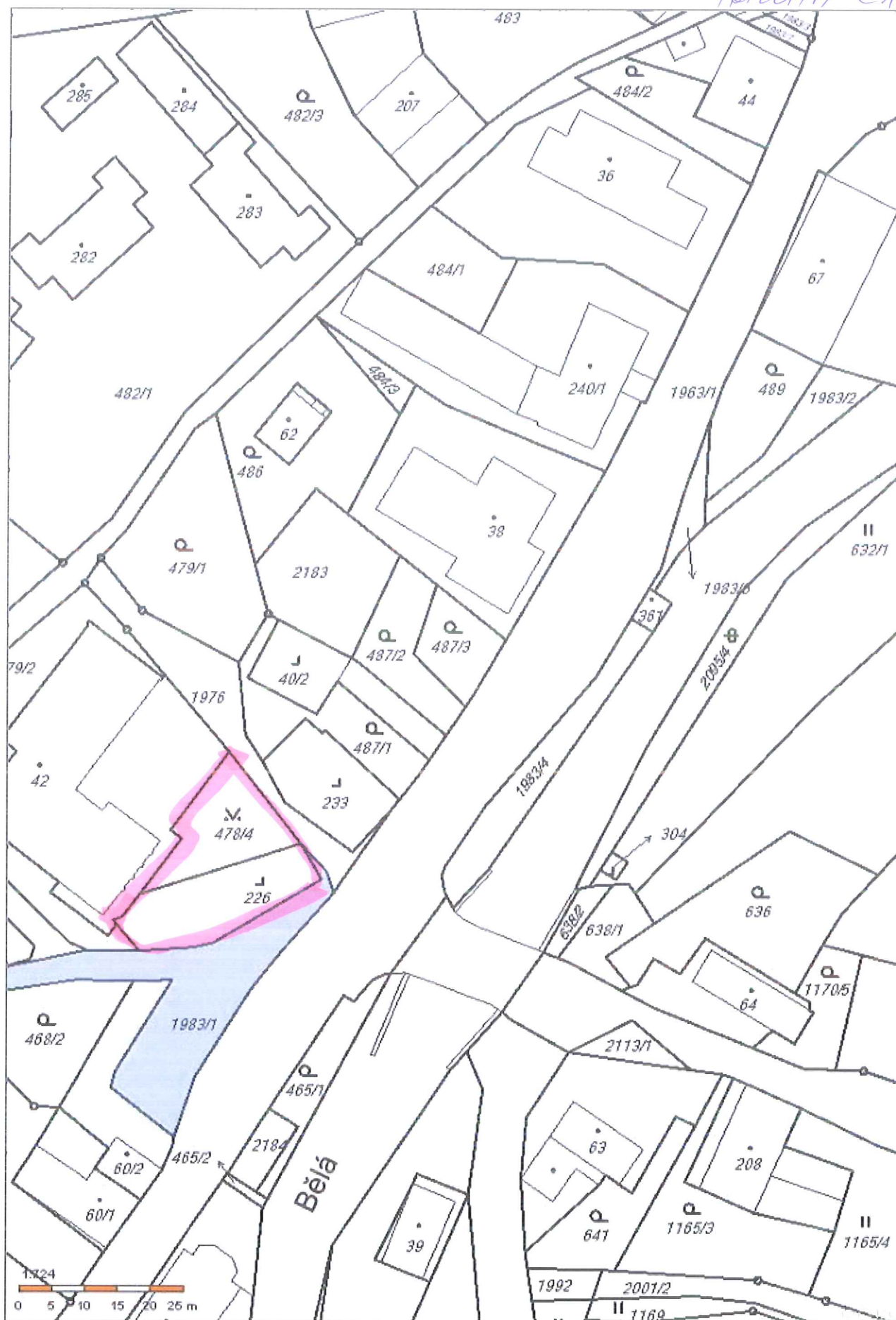
PRÍLOHA č. 1.3



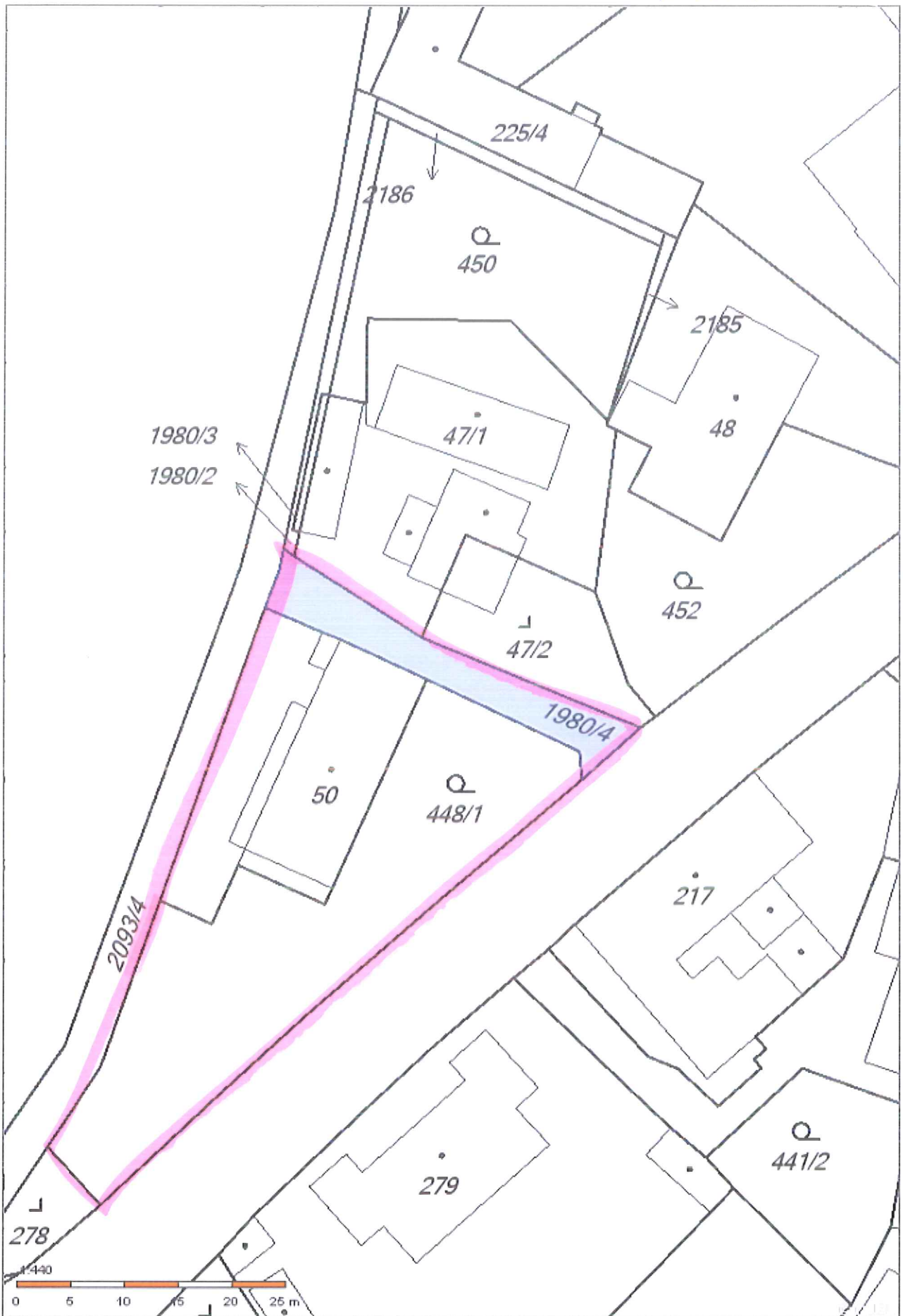
PRÍLOHA č. 1.4



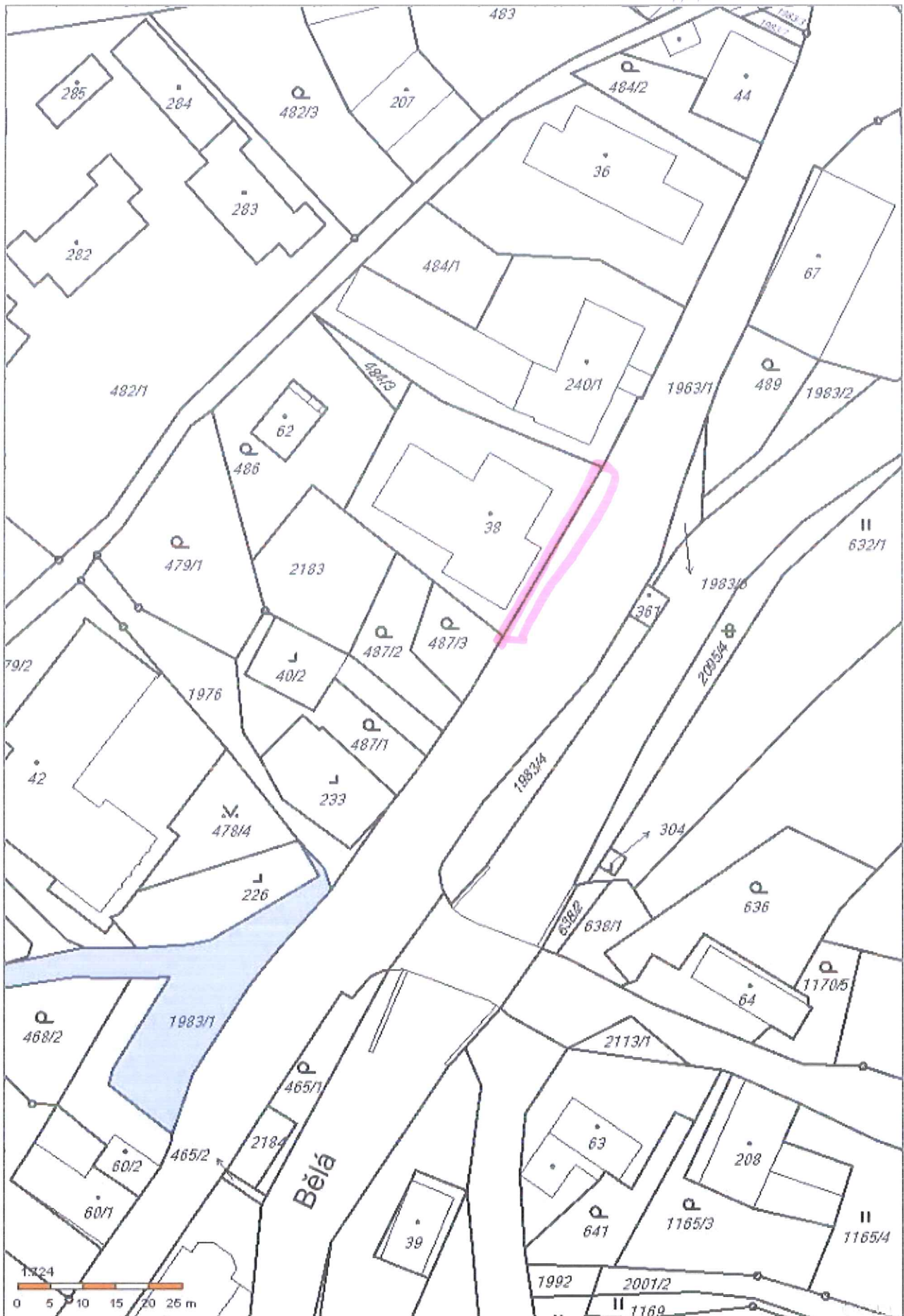
Priloha č. 15



Příloha č. 1. B



PRÍLOHA č. 1.7



PRÍLOHA č. 1.8

