

# Obec Skuhrov nad Bělou vyhlašuje záměr uzavřít

**Smlouvu o provozu Společenského centra ve Skuhrově nad Bělou  
od 1.1.2021 na dobu určitou do 31.12.2021**

**Předmětem smluvního vztahu jsou prostory s čísly v příloženém plánu:**

## **Přízemí:**

- A. Výčep č. 133, klubovna č. 104, salonek č. 105, gril č. 103.
- B. Dále souhrn místností pro přípravu cateringu a zázemí provozu, tj. místnosti č. 106, 107, 108, 109, 110, 111, 112, 113, 114, 115, 116, 117, 118, 119.

Prostory uvedené pod bodem A jsou zároveň ve smyslu směrnice Obce Skuhrov n. Bělou č. 11/2019 spolu se sociálním zázemím (WC) určeny i k pronájmu na krátkodobé akce. Termíny koordinuje správce nemovitostí obecního úřadu.

Obec prostory vybavila potřebným zařízením (lednice, výčepní zařízení, stoly, židle, nádobí, atd.)

## V prostorách lze provozovat akce:

1. Komerční akce na vlastní náklady provozovatele – náklady hrazeny dle sazebníku + energie.
2. Pořádané po dohodě pro soukromé osoby na základě jejich krátkodobého pronájmu prostor, a to i ve 2. nadzemním patře budovy.
3. Pořádané obcí, spolkem s působností v obci – není placen nájem, energie hradí obec. Plán těchto akcí schvaluje rada obce.

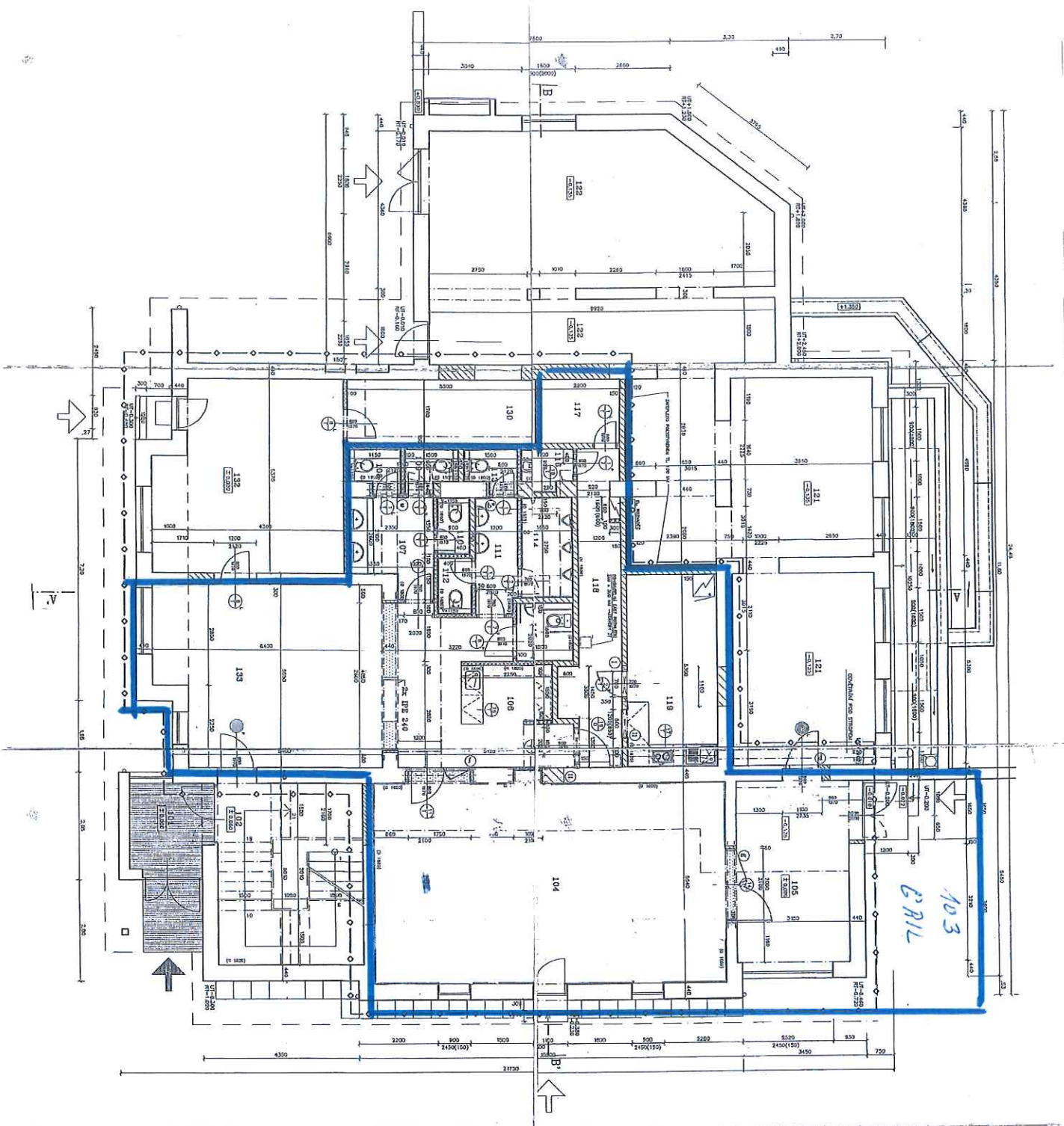
Případný zájemce musí mít k činnostem uvedeným v předchozím bodě, včetně poskytování cateringu, platná povolení a další potřebné doklady, které před podpisem smlouvy předloží obecnímu úřadu spolu s kopií smlouvy o pojištění odpovědnosti za případné škody způsobené svoji činností.

Zároveň k žádosti připojí svoji představu o počtu a druhu akcí v objektu pro rok 2021.

Příjem žádostí o uzavření smlouvy do 15.11.2020 na adrese: Obecní úřad Skuhrov nad Bělou čp. 84, 517 02 Skuhrov nad Bělou nebo e-mailem na adrese: [epodatelna@skuhrov.cz](mailto:epodatelna@skuhrov.cz), ukončení výběru do 30.11.2020.

Milan Bárta  
starosta obce





ČÁST - SPOJKOVÉ ZÁZEMÍ

- LEGENDA ZNAK**
- [Symbol] STAVACÍ KONSTRUKCE
  - [Symbol] VÝSTAVACÍ KONSTRUKCE
  - [Symbol] ZÁSTĚNA 2 CIEŤ, POKRYTÍM NA 2 CIEŤ
  - [Symbol] ZÁSTĚNA 2 CIEŤ, POKRYTÍM NA 2 CIEŤ, 200x40x1200, NA MALTY ÚČ. 2,5 MPA
  - [Symbol] POKRYTÍ NA 2 CIEŤ, POKRYTÍM NA 2 CIEŤ, 200x40x1200, NA MALTY ÚČ. 2,5 MPA
  - [Symbol] POKRYTÍ NA 2 CIEŤ, POKRYTÍM NA 2 CIEŤ, 200x40x1200, NA MALTY ÚČ. 2,5 MPA
  - [Symbol] POKRYTÍ NA 2 CIEŤ, POKRYTÍM NA 2 CIEŤ, 200x40x1200, NA MALTY ÚČ. 2,5 MPA

**LEGENDA MATERIÁLŮ**

ČÍSLO MATERIÁLU	NÁZEV MATERIÁLU	VL. JEDN. MĚRY	POČET MATERIÁLU
101	STAVACÍ KONSTRUKCE	3,28	1
102	STAVACÍ KONSTRUKCE	3,12	1
103	STAVACÍ KONSTRUKCE	1,83	1
104	STAVACÍ KONSTRUKCE	3,24	1
105	STAVACÍ KONSTRUKCE	1,83	1
106	STAVACÍ KONSTRUKCE	1,83	1
107	STAVACÍ KONSTRUKCE	3,83	1
108	STAVACÍ KONSTRUKCE	1,83	1
109	STAVACÍ KONSTRUKCE	1,83	1
110	STAVACÍ KONSTRUKCE	1,83	1
111	STAVACÍ KONSTRUKCE	1,83	1
112	STAVACÍ KONSTRUKCE	1,83	1
113	STAVACÍ KONSTRUKCE	1,83	1
114	STAVACÍ KONSTRUKCE	1,83	1
115	STAVACÍ KONSTRUKCE	1,83	1
116	STAVACÍ KONSTRUKCE	1,83	1
117	STAVACÍ KONSTRUKCE	1,83	1
118	STAVACÍ KONSTRUKCE	1,83	1
119	STAVACÍ KONSTRUKCE	1,83	1
120	STAVACÍ KONSTRUKCE	1,83	1
121	STAVACÍ KONSTRUKCE	1,83	1
122	STAVACÍ KONSTRUKCE	1,83	1
123	STAVACÍ KONSTRUKCE	1,83	1
124	STAVACÍ KONSTRUKCE	1,83	1
125	STAVACÍ KONSTRUKCE	1,83	1
126	STAVACÍ KONSTRUKCE	1,83	1
127	STAVACÍ KONSTRUKCE	1,83	1
128	STAVACÍ KONSTRUKCE	1,83	1
129	STAVACÍ KONSTRUKCE	1,83	1
130	STAVACÍ KONSTRUKCE	1,83	1
131	STAVACÍ KONSTRUKCE	1,83	1
132	STAVACÍ KONSTRUKCE	1,83	1
133	STAVACÍ KONSTRUKCE	1,83	1

POZNÁMKA:  
 KAPITOVÉ PŘEDKOPKY - VÝŠKĚ 20x5  
 PROSTUPY VĚTÍ A VÝŠKĚ PODHLAVÍ VĚTÍ V.C. D1-3  
 40000 = VĚŠTĚ NOVĚ POKRYTÍ (150 MM NAZ. AŽ STĚŽOVÉ BĚŽKY)

**PRŮBĚH PRÁCE**

PROJEKTANT	Ing. Václav Hájek	PRŮBĚH PRÁCE	13.11.2014
STAVBA	Stavba objektu	PRŮBĚH PRÁCE	13.11.2014
OBJEKT	Stavba objektu	PRŮBĚH PRÁCE	13.11.2014
PRŮBĚH PRÁCE	PRŮBĚH PRÁCE	PRŮBĚH PRÁCE	13.11.2014
PRŮBĚH PRÁCE	PRŮBĚH PRÁCE	PRŮBĚH PRÁCE	13.11.2014
PRŮBĚH PRÁCE	PRŮBĚH PRÁCE	PRŮBĚH PRÁCE	13.11.2014

**PRŮBĚH PRÁCE**

PRŮBĚH PRÁCE